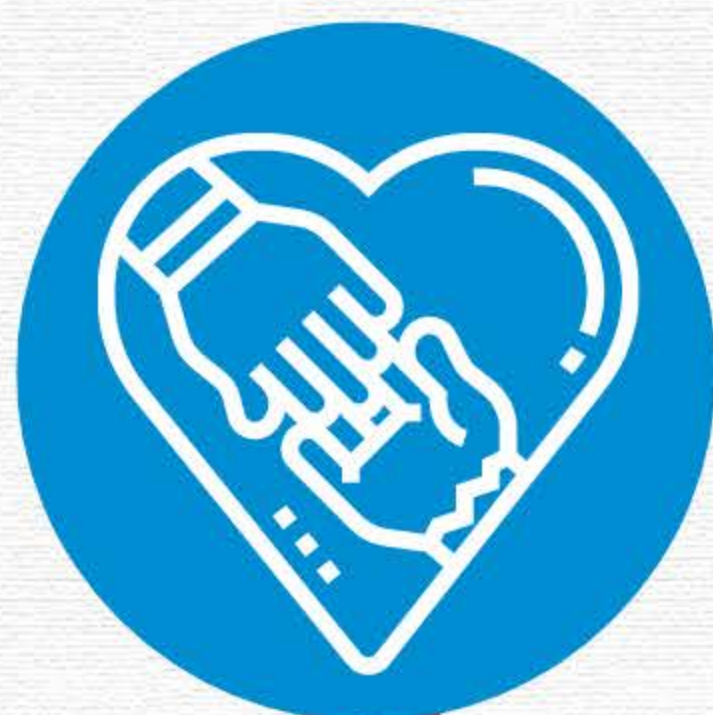




¿QUÉ TRANSFORMACIONES REQUIERE LA EDUCACIÓN INCLUSIVA?

CREAR *culturas* INCLUSIVAS

- Toma de conciencia
- Cambio de paradigmas
- Aumento de la participación
- Clima escolar positivo
- Compromiso y pertenencia
- Altas expectativas



CREAR *prácticas* INCLUSIVAS

- Diseño universal para el aprendizaje
- Conocer a los estudiantes
- Metodologías activas de aprendizaje: ABP, aprendizaje colaborativo, visual thinking, etc.
- Transiciones y rutinas adecuadas
- Apoyos naturales

IDENTIFICACIÓN CONTINUA DE *barreras* A LA

Presencia

Participación

Aprendizaje



CREAR *políticas* INCLUSIVAS

- Normas escolares inclusivas
- Plan o ruta de mejora hacia la inclusión
- Liderazgo inclusivo
- Organización escolar flexible
- Infraestructura accesible
- Alianzas y apoyos externos
- Sistemas de monitoreo de trayectorias y aprendizajes

